



BINN.ERNEN.GRENGIOLS.BISTER.NIEDERWALD.BLITZINGEN

öV-Erschliessung in Naturpärken

LANDSCHAFTSPARK BINNTAL

**Fachtagung Bus Alpin
Bern, 08. April 2011**

**Dominique Weissen Abgottspon
Geschäftsführerin
Postfach 20
3996 Binn
www.landschaftspark-binntal.ch**





Agenda

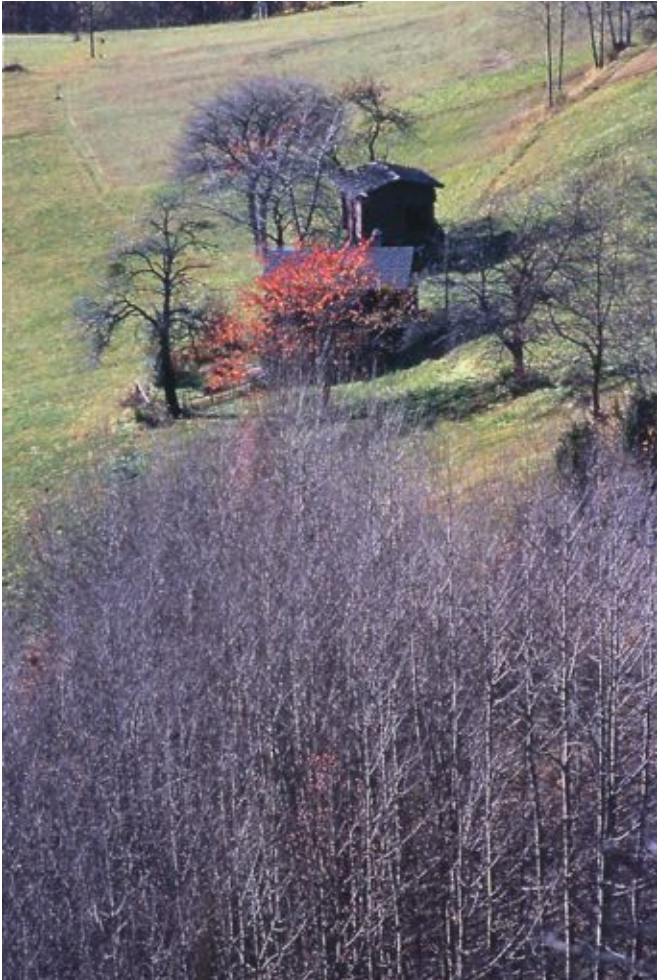
- 1. Überblick**
- 2. Ziele Regionaler Naturpark / Projekte**
- 3. Bus Alpin**
- 4. Ausblick**

1. Überblick

Perimeter



Charakteristik



- vielfältige Natur- und Kulturlandschaft
- hohe Biodiversität
- Flora, Fauna, Mineralien, Archäologie
- Ortsbilder / Baudenkmäler
- Grenzgebiet Schweiz/Italien



Gemeinden

Gemeinde	Fläche ha	Arbeitsplätze	Bevölkerung
Binn	6'503	53	147
Bister	584	9	27
Blitzingen	1'181	29	78
Ernen	3'538	183	518
Grensiols	5'846	158	474
Niederwald	468	29	44
Total	18'120	461	1'288



Projektstand / Organisation

- **Regionaler Naturpark in Errichtungsphase**
- **Trägerschaft: Verein Landschaftspark Binntal**
- **Finanzierung: 60% Bund und Kanton, 15% Eigenarbeit, 25% Eigenmittel/Dritte**
- **Arbeitsplätze: 200% Stellenprozente, diverse Mandate (entsprechen ca. 300%)**

2. Ziele Regionaler Naturpark/ Projekte



Strategische Ziele RGP gemäss NHG

- 1. Erhaltung/ Aufwertung Qualität von Natur und Landschaft**
- 2. Stärkung einer nachhaltig betriebenen Wirtschaft**
- 3. Sensibilisierung und Umweltbildung**
- 4. Management, Kommunikation und räumliche Sicherung**
- 5. Forschung**



Schlüsselprojekte

- 1 Parkmanagement
- 2 Charta
- 3 Kommunikation
- 4 Partizipation
- 5 Attraktive Wege
- 6 Kooperation Veglia
- 7 Kulturlandschaft/ Siedlung
- 8 Touristische Angebote
- 9 Lebendige Kultur
- 10 Tourismus Marketing
- 11 Innovative Produkte
- 12 Besucherlenkung
- 13 Biodiversität
- 14 Waldökologie
- 15 Nachhaltige Mobilität**
- 16 Umweltbildung
- 17 Raumentwicklung
- 18 Forschung
- 19 Berglandwirtschaft
- 20 Nachhaltige Energie

3. Bus alpin



LANDSCHAFTSPARK
BINNTAL

Tourismus

- 165'000 Logiernächte
- 100'000 Tagesgäste
- Zielgruppe bus alpin:
Wander- und
Naturfreunde





Projekt Bus alpin

2006:

- Binntal als Pilotregion für den Alpentäler-Bus
- IG Bus alpin, nationale Trägerschaft

2008:

- Landschaftspark Binntal übernimmt Federführung

➔ Projektsteuerung durch Arbeitsgruppe Bus Alpin



Buslinie Binn-Fäld-Brunnebiel



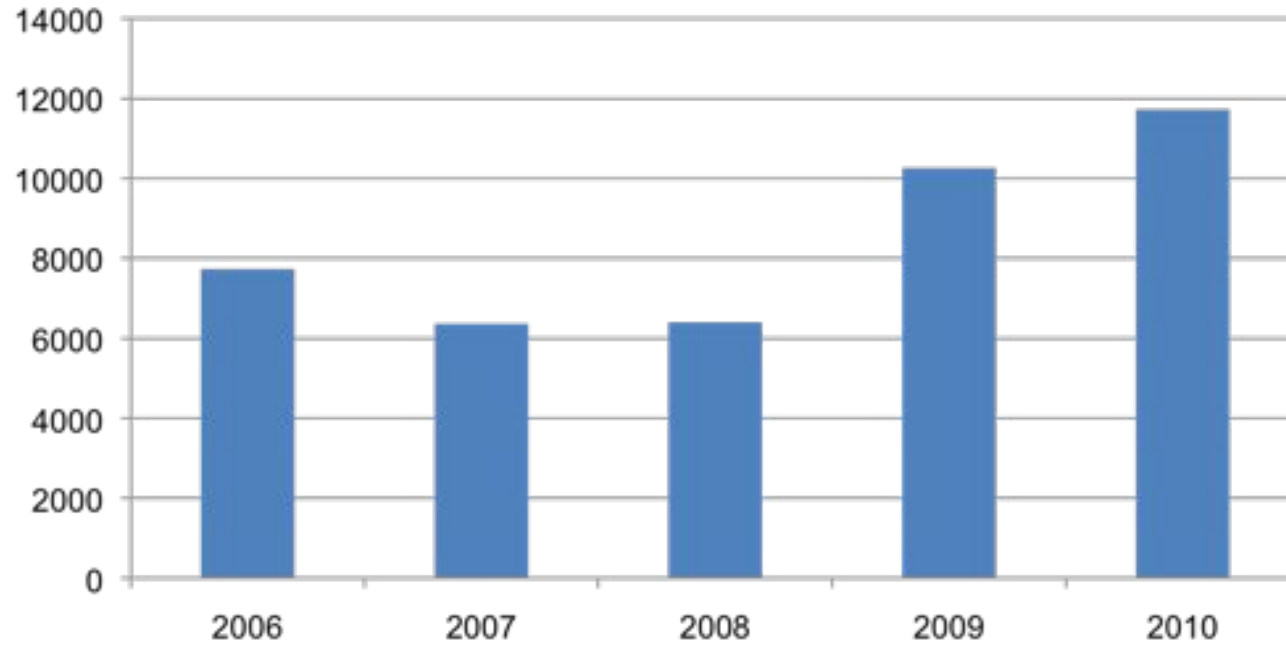


LANDSCHAFTSPARK
BINNTAL

Breithornbus



Fahrgastzahlen



Fahrgastzahlen: 7'732 6'363 6'400 10'263 11'726

Betriebskosten und Finanzierung

Jahr	Kosten* Betrieb	Finanzierung		
		Dritte	Gemeinde Binn	Parkbudget
2008	23'700 Fr.	13'000 Fr.		10'700 Fr.
2009	32'500 Fr.	14'000 Fr.	5'000 Fr.	13'500 Fr.
2010	73'000 Fr.	10'000 Fr.	5'000 Fr.	58'000 Fr.
2011	40'000 Fr.	12'000 Fr.	5'000 Fr.	23'000 Fr.

* Nettokosten, Einnahmen aus Ticketverkauf bereits abgezogen

Kombination mit touristischen Angeboten

- Binntal pur
- Lingua Natura
- Via Spiritualità
- Exkursionen
- Alpbesichtigungen





Marketing

Flyer Bus alpin (Auflage 15'000)

NATUR.KULTUR.GEWERBE.TOURISMUS.LANDWIRTSCHAFT



Bus Alpin Binntal

5. Juni bis 31. Oktober 2010



Fiesch–Ernen–Binn (ganzes Jahr)

	111	113	115	119	121	123	125	127	129
Fiesch, Bahnhof [1]	06:58	08:58	09:58	11:48	14:03	15:58	16:58	17:58	19:08
Las, Bahnhof	7:02	9:02	10:02	11:54	14:07	16:02	17:02	18:02	19:12
Ernen, Z'Brigg	7:03	9:03	10:03	11:59	14:08	16:03	17:03	18:03	19:13
Ernen, Dorfplatz [2]	7:07	9:07	10:07	12:03	14:12	16:07	17:07	18:07	19:17
Ernen, Dorfplatz	7:08	9:08	10:08	12:04	14:13	16:08	17:08	18:08	19:18
Ernen, Wäsen - Zauberwald	7:11	9:11	10:11	12:07	14:16	16:11	17:11	18:11	19:21
Ausserbinn, Dorfplatz	7:13	9:13	10:13	12:09	14:18	16:13	17:13	18:13	19:23
Steinmatten	7:16	9:16	10:16	12:12	14:21	16:16	17:16	18:16	19:26
Binn, Langthal	7:18	9:18	10:18	12:14	14:23	16:18	17:18	18:18	19:28
Binn, Dorf [3]	7:23	9:23	10:23	12:19	14:28	16:23	17:23	18:23	19:33

	110	112	114	116	118	120	122	124	126	128	130
Binn, Dorf [3]	06:53	07:23	08:23	09:17	10:17	11:36	12:33	13:23	14:23	15:23	16:23
Binn, Langthal	6:56	7:25	8:25	9:19	10:19	11:38	12:35	13:25	14:25	15:25	16:25
Steinmatten	6:57	7:27	8:27	9:21	10:21	11:40	12:37	13:27	14:27	15:27	16:27
Ausserbinn, Dorfplatz	6:40	7:31	8:31	9:25	10:25	11:44	12:41	13:31	14:31	15:31	16:31
Ernen, Wäsen - Zauberwald	6:43	7:34	8:34	9:28	10:28	11:47	12:44	13:34	14:34	15:34	16:34
Ernen, Dorfplatz [2]	6:48	7:38	8:38	9:32	10:32	11:51	12:48	13:38	14:38	15:38	16:38
Ernen, Dorfplatz	6:46	7:37	8:37	9:31	10:31	11:50	12:47	13:37	14:37	15:37	16:37
Ernen, Niedererrenen	6:49	7:40	8:40	9:34	10:34	11:53	12:50	13:40	14:40	15:40	16:40
Ernen, Z'Brigg	6:51	7:42	8:42	9:36	10:36	11:55	12:52	13:42	14:42	15:42	16:42
Las, Bahnhof	7:00	7:50	8:50	9:44	10:44	12:03	13:00	13:50	14:50	15:50	16:50
Fiesch, Bahnhof [1]	06:55	07:55	08:55	09:52	10:52	12:11	13:07	13:57	14:57	15:57	16:57

[1] 5 Juni–31 Okt
 [2] Anschluss von Zug Visp-Brig-Lax an 11:51
 [3] Verkehr auf der Strecke Ernen–Binn nur auf telefonische Voranmeldung bis 18:00
 [4] Anschluss nach Brig 13:03 ab Lax
 Reihenfolge der Haltestellen:
Fiesch: Bahnhof, Dorf, Abzw. Feriendorf, **Ernen:** Z'Brigg, Niedererrenen, Aragon, Dorfplatz, Am Wäsen, **Ausserbinn:** Wengli, Dorfplatz, Hubel, **Binn:** Steinmatten, Langthal, Dorf

[5] Nicht in allen Kursen
 ☎ 058 386 99 10

Transportpartner:



Fahrtpreise Bus Alpin

Strecke	ohne		
	Abonnement	mit Halbtax-Abonnement	mit General-Abonnement
Binn-Giesse	CHF 4.40	CHF 3.20	CHF 1.--
Binn-Camping	CHF 4.40	CHF 3.20	CHF 1.--
Binn-Föld	CHF 7.--	CHF 5.20	CHF 3.--
Binn-Brunnebiel	CHF 15.--	CHF 10.50	CHF 6.--
Binn-Heiligkreuz	CHF 8.80	CHF 5.80	CHF 3.--

Preis für den Breithornbus: CHF 45.-- pro Person, CHF 40.-- mit Gästekarte und für Bewohner des Landschaftsparks Binntal, Kinder halber Preis, ebenso Hunde mit mehr als 30 cm.

Wir empfehlen folgende Gastbetriebe

- Aragon-Service-Center, Ernen, +41 (0)27 971 37 10
- Bäckerei Ruppen, Ernen, +41 (0)27 971 33 32
- Bergland Produkte, B&B, Ernen, +41 (0)27 971 23 60
- Burgerrestaurant Zur Brücke, Binn, +41 (0)27 971 46 97
- Binnthalhütte SAC Delémont, Binn, +41 (0)27 971 47 97
- Hotel Alpenblick, Ernen, +41 (0)27 971 15 37
- Hotel Ofenhorn, Binn, +41 (0)27 971 45 45
- Mittlenberghütte 2394 m, Binntal, +41 (0)27 971 45 48
- Pension Albrun, Binn, +41 (0)27 971 45 82
- Restaurant Jägerheim, Ausserbinn, +41 (0)27 971 11 31





LANDSCHAFTSPARK
BINNTAL

Medien (Auswahl)

Regionale Presse:

- Walliser Bote
- Radio Rottu
- RZ-online
- Parkinfos

Nationale Presse:

- Schweizer Bauer
- Naturfreund
- Pro Natura Magazin
- Blick
- Tagesanzeiger



4. Ausblick



- Sicherung der langfristigen Finanzierung
- Ausbau von touristischen Kombi-Angeboten



LANDSCHAFTSPARK
BINNTAL



Herzlichen Dank für Ihre Aufmerksamkeit.